

伊豆急100系“クモハ103 復活時” 「STORY Vol.7」

伊豆急100系最終章！ロイヤルBOX編成とは異なる塗装で「クモハ103 復活時」を再現しました！



完成品 クモハ103 復活時 149,600円(税込)



今回の伊豆急で車体キットの販売は、
「直営限定・クモハ103(復活時)」のみです。
久しぶりの伊豆急キットで工作を満喫してください！
車体キット 79,200円(税込)

<別売部品>

- ・ACEギア(2600PB)
- ・ACE ジョイント
- ・TS316(黒)PL(限定品)
- ・EN22 一般モーター
- ・PT42U パンタグラフ
- ・チップ LED 室内灯





海側の喫煙席は赤色のインテリア。カウンターも有ります！

サロ1801

ロイヤルBOXの「クーラー網」はエッチングパーツを取付け。ドア横の「エンブレム」は付属品を取付け。



両運転台(ライト類 ON-OFF スイッチ有)の「動力車」で単行運転も出来ます！

クモハ104

伊豆急100系“ロイヤルBOX編成”

「STORY Vol.6」

75周年記念品完成！「ご予約完売御礼」皆様からのご予約誠にありがとうございました。

※画像は付属品の一部(ワイパー、ナンバー、前面行先板など)を取付けた仕様です。



ライト類はLEDで鮮やかに点灯！



クモハ122



サハ171

伊豆急100系“ロイヤルBOX編成”

「STORY Vol.5」

魅了される出来栄え！4両編成でひとときわ輝く「ロイヤルBOX」の塗装が出来ました！

ロイヤルの証しロゴマークは「デカール仕様」・金帯を含め「オール塗装仕上げ」で輝きが違います！

サロ1801



白を基調とした車体色は他形式と異なり編成で目立ちます！



クモハ122



伊豆急100系“ロイヤルBOX編成”

「STORY Vol.4」

試作塗装を繰り返し、今出来る理想の伊豆急カラーに仕上げました！まずはご覧ください。
「オーシャングリーン」と「ハワイアンブルー」の車体に「銀色の帯」が映えます！

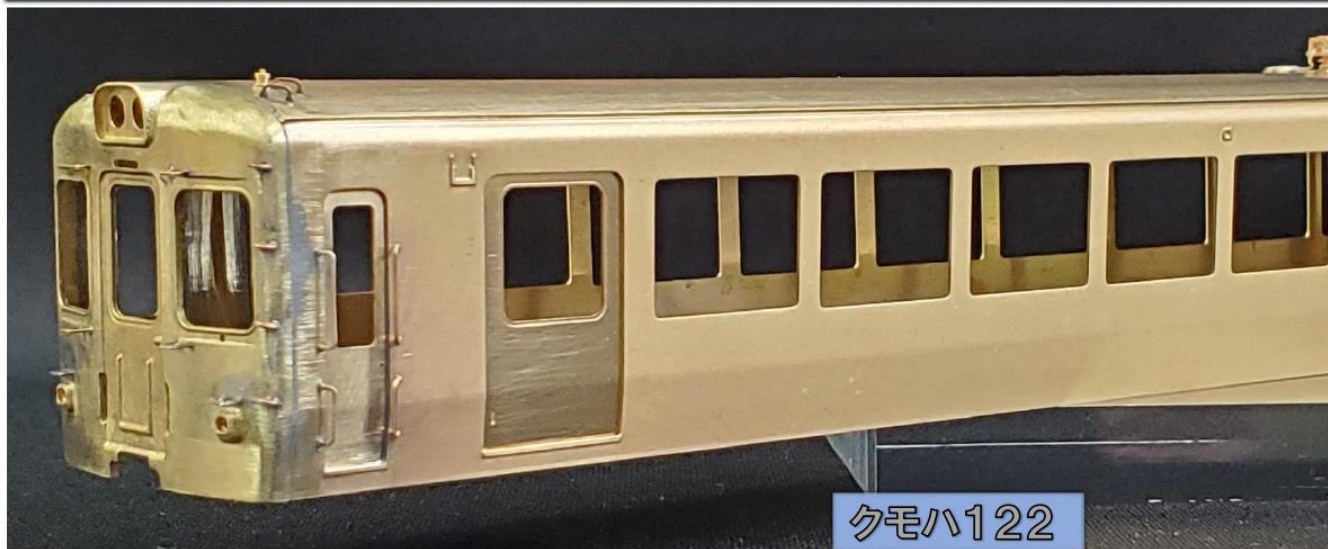


伊豆急100系“ロイヤルBOX編成”

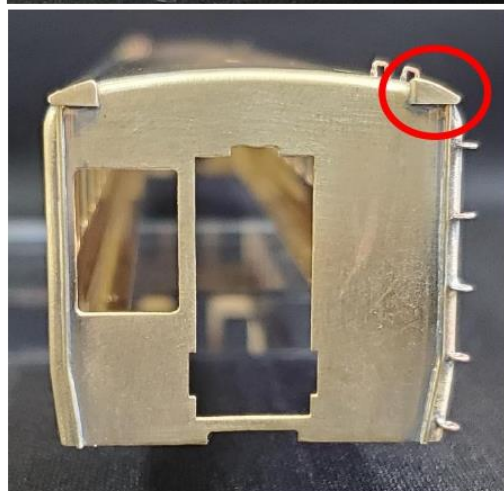
「STORY Vol.3」

「クモハ122」・「サハ171(トイレ改造後)」の試作品が完成しました。妻側も忠実に再現しています！

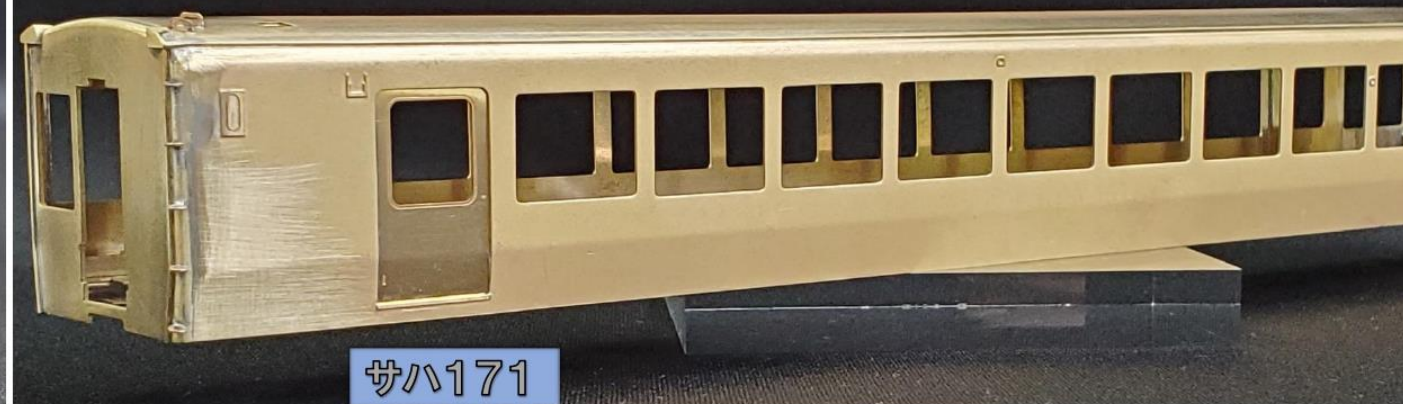
100系の中で最大両数が製造された「クモハ110形」・「サハ171」は乗務員室からトイレ改造後の仕様になります。



クモハ122



妻板の「雨樋落し口」は新規ロストワックス部品で再現！



サハ171

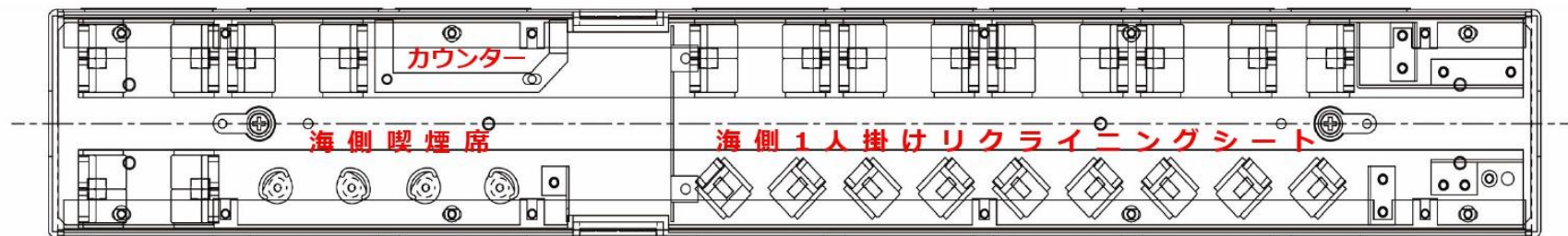
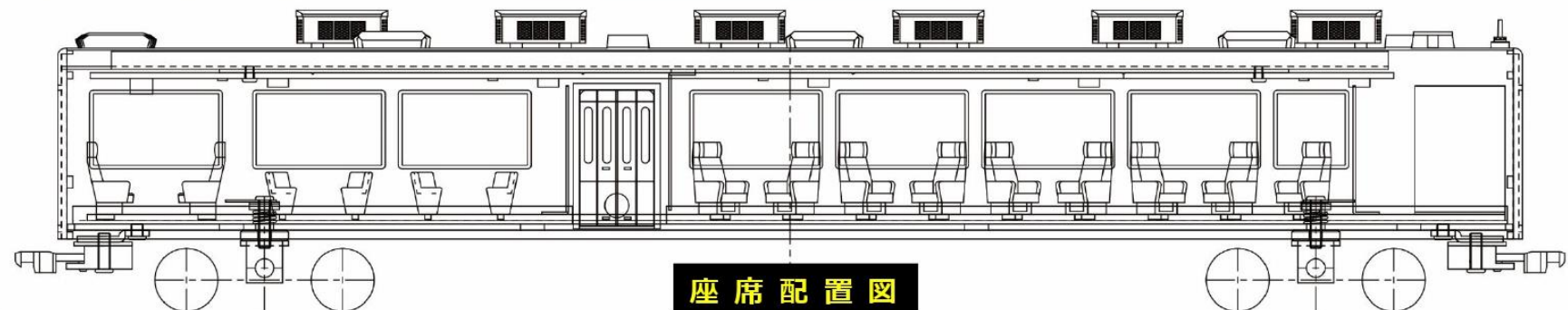
KTM®

伊豆急100系“ロイヤルBOX編成”

「STORY Vol.2」

編成の目玉！サハ184を改造して誕生したハイグレード車両「サロ1801 ロイヤルBOX」

車体中央付近の4枚折戸。海側の窓の高さは山側より大きく。1人掛け座席やカウンターなど“ロイヤルBOX”の特徴を再現します！



KTM®

伊豆急100系“ロイヤルBOX編成”

「STORY Vol.1」

皆様からの熱きご要望にお応えして“75周年記念製品”として4両セットを**新発売**いたします！

「オーシャングリーンとハワイアンブルー」の車体に「銀色の帯」を塗装で仕上げます！

クモハ104



ロストワックス前面に昇降ステップと手摺り、屋上はヒューズ箱からの配管など細かな作りが「ハンダ付け」によって再現されています。