

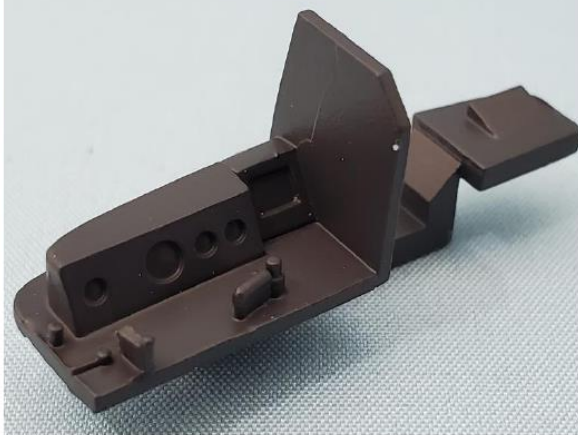
営団地下鉄03系“日比谷線”

「5DOORS STORY Vol.3」

“インバータ制御車”の26編成をプロトタイプとした「営団地下鉄03系・日比谷線」が完成しました！



運行番号・行先表示はLED点灯します！



↑ソフトメタルで特徴ある運転台を再現！
ロストワックスで前面の足掛けを再現！→
(ジャンパ栓が付いた一体構造)



5号車 (03526) 妻面に IR アンテナ設置



製品は車体の裾を絞り、塗装と印刷、2つの工程を経て完成させました。窓サッシも2色印刷（銀+黒）の仕上げ！

6号車 (03626) パンタグラフ PT44 に避雷器を設置



パンタ周りの配管も丁寧に仕上げました！



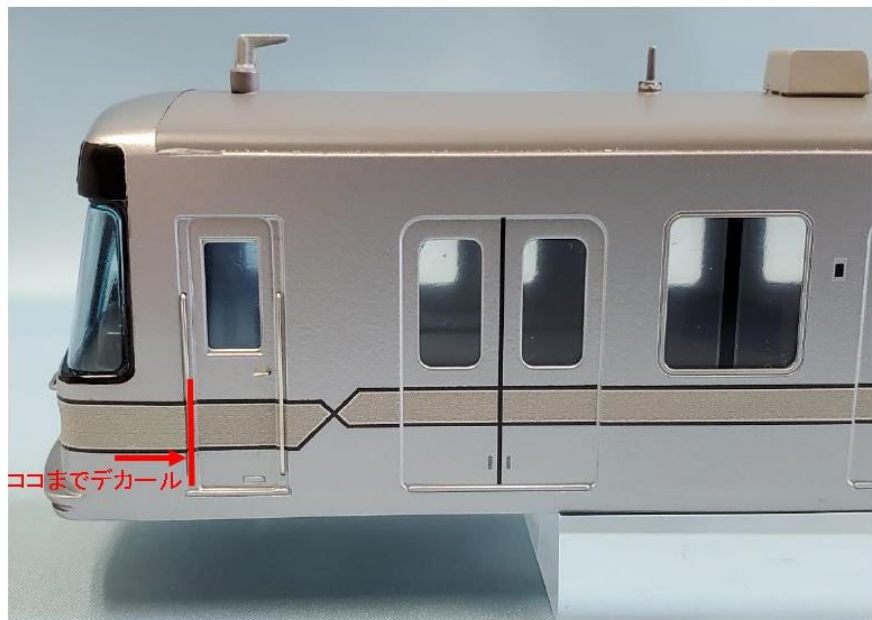
室内は「座席」と天井に「LED 室内灯」を装備！

KTM®

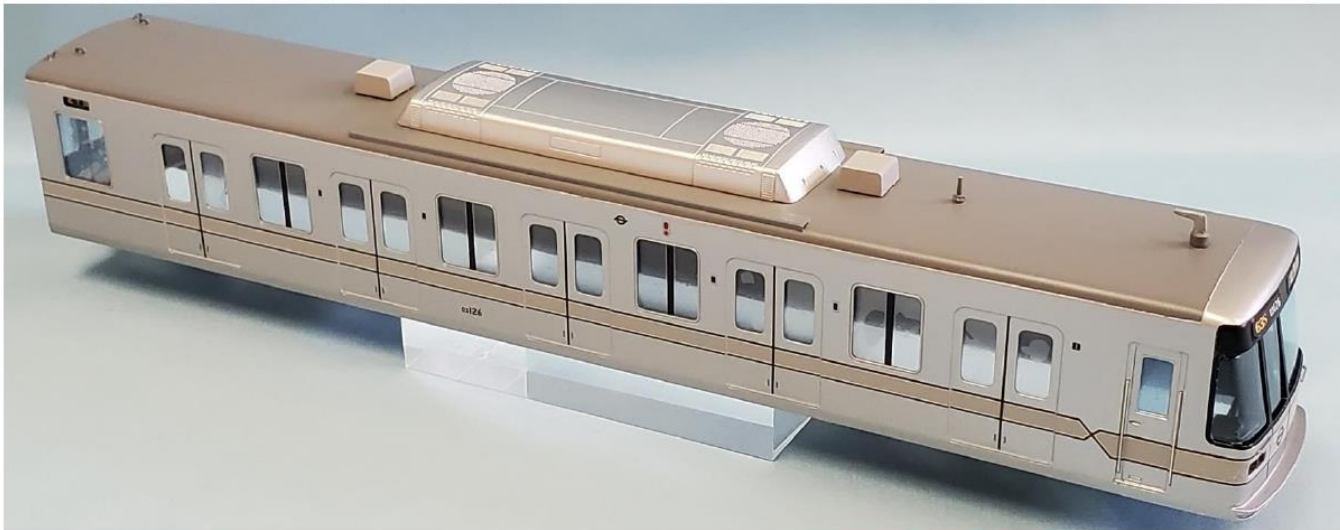
営団地下鉄03系“日比谷線”

「5DOORS STORY Vol.2」

先頭車の試作品も出来ました。前面帯デカール＋側面帯印刷の仕上がり状況は良好です！



前面帯デカール(赤線の所まで)は社内で製作。側面印刷との合わせも綺麗に出来ました。前面の営団マークもはっきりと再現され特徴ある姿が見えてきました！

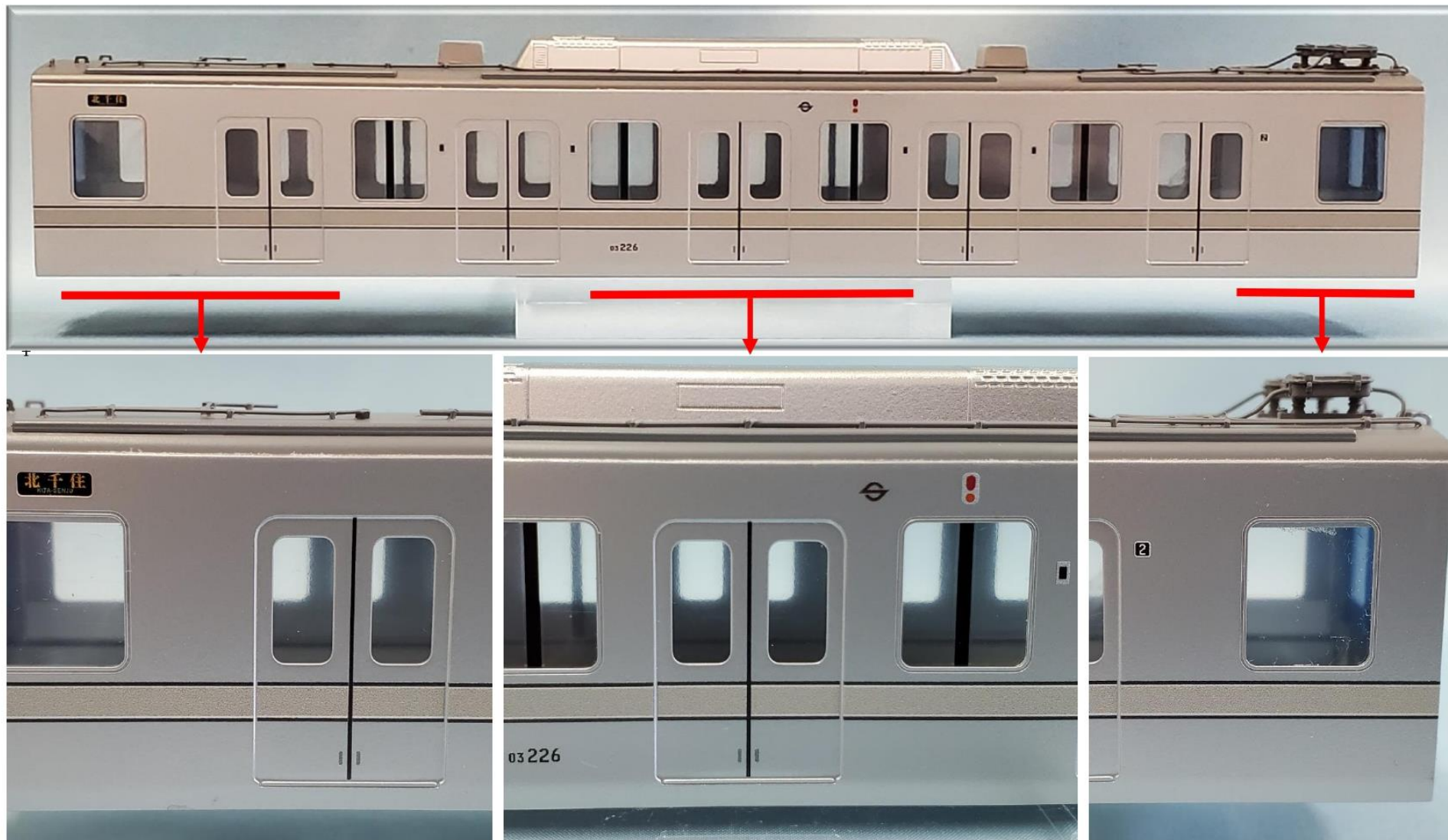


KTM®

営団地下鉄03系“日比谷線”

「5DOORS STORY Vol.1」

中間車の試作品が出来ました。塗装車体に印刷工程を施した「5扉車」のお披露目です！



印刷工程は「3色帯、戸当たりゴム」を均等に仕上げ、小さな標記類「営団マーク、車番、号車、お知らせ灯など」も綺麗に印刷します。行先は「北千住」を貼付！



「屋根上配管」も忠実に再現しました！



クーラー横の「強制換気装置」は新規ソフトメタル製！

クーラー本体は新規エッチングプレス製。端部はロスト製。

KTM®

